

# A PRIMEIRA INFÂNCIA NA PANDEMIA

PERSPECTIVAS PARA A GESTÃO PÚBLICA NO BRASIL

6 e 7 de outubro de 2021





ESTE É UM MOMENTO DE RISCO, E É RESPONSABILIDADE DE TODOS NÓS

BAIRROS INTEGRADOS AO INVÉS DE BAIRROS DORMITÓRIOS LONGE DOS BAIRROS IDEAIS

É URGENTE PENSAR EM POLÍTICAS PÚBLICAS



CRIANÇA PEQUENA NO CENTRO

ISOLAMENTO AUMENTANDO A VULNERABILIDADE

ECONOMIA SAÚDE PROTEÇÃO



OS MAIS VULNERÁVEIS FORAM OS QUE MAIS SOFREM

AMPARO À ESSAS FAMÍLIAS



VAMOS TRABALHAR JUNTOS PARA QUE OS MAIS DE 20M DE PEQUENOS TENHAM OS SEUS DIREITOS ASSEGURADOS

20M DE PESSOAS ATENDIDAS



IMPACTOS: DESEMPREGO SAÚDE ECONOMIA



SEJAM MUITO BEM VINDAS E BEM VINDOS



MARIANA LUZ



PRETO ZEZÉ

MÃES DA FAVELA

# IMPACTO DA PANDEMIA NA 1ª INFÂNCIA BRASILEIRA



**IMPACTO DIRETO**

- MORTES
- SEQÜELAS
- SÍNDROME INFLAMATÓRIA MULTISSISTÊMICA

VIOLÊNCIA CONTRA MULHERES

TRANSTORNO MENTAL DAS MÃES



PREMATUROS

**INDIRETO**

- POBREZA
- ORFANDADE
- SUBNUTRIÇÃO
- EDUCAÇÃO
- AMBIENTE
- SAÚDE MENTAL

REDUÇÃO DE INVESTIMENTOS

**NASCER**



ÓRFÃOS DA PANDEMIA

FOME E INSEGURANÇA ALIMENTAR GRAVE

MAIS DE 1B DE CRIANÇAS SEM AULAS

**CRESCER**



AUMENTO DA VIOLÊNCIA SEXUAL

MORTALIDADE



> AÇÕES INTERSETORIAIS INTEGRADAS

> RETOMAR VACINAÇÃO REGULAR

**PRECISAMOS GERAR UMA SOCIEDADE COM MAIS IGUALDADE DE OPORTUNIDADES**

**CAPITAL HUMANO**

SEM ACESSO A ESCOLA

**AÇÕES URGENTES**

> PROTEÇÃO SOCIAL

> REABERTURA DAS ESCOLAS (IR ATRÁS DOS QUE SE DESVINCULARAM)

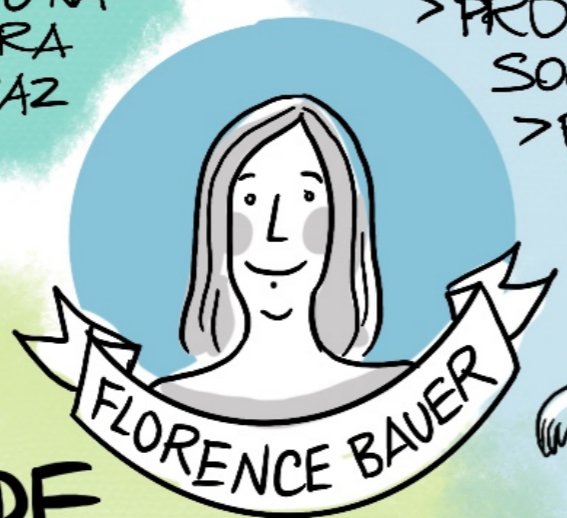


STRESS NA GESTAÇÃO AFETA SAÚDE AO NASCER

RESGATAR A PRIORIDADE ABSOLUTA DA CRIANÇA

IMPACTO NA CULTURA DA PAZ

IMPACTO NA QUEBRA DA POBREZA



**DESENVOLVIMENTO INFANTIL**

DESEMPREGO DOS PAIS É MAIOR NOS COM MENOR ESCOLARIDADE

EDUCAÇÃO DESIGUALDADE NO ACESSO



**VULNERABILIDADE**

IMPACTO NA NUTRIÇÃO E AUMENTO DO CONSUMO DE ULTRAPROCESSADOS e FALTA DE ALIMENTOS

SAÚDE MENTAL AFETADA

BAIXA SOCIALIZAÇÃO

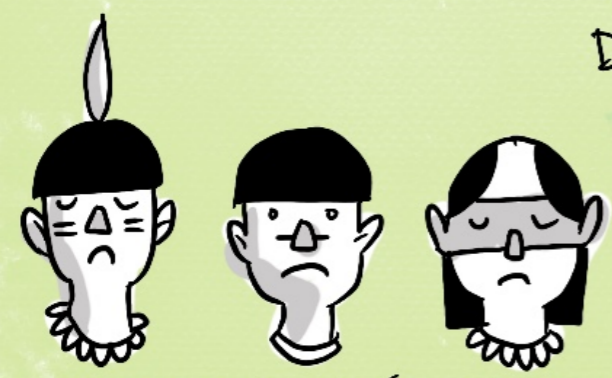
VIOLÊNCIA DOMÉSTICA

BRANCOS E AMARELOS TEM EMPREGABILIDADE MAIOR DO QUE PRETOS, PARDOS E INDÍGENAS

**O QUE FAZER?**

FUTURO BOLSA FAMÍLIA

PRECISAMOS ATENUAR OS EFEITOS QUE JÁ ACONTECERÃO NESTA GERAÇÃO



CRIANÇAS INDÍGENAS COM BAIXA ESTATURA E DESNUTRIÇÃO



SAÚDE EDUCAÇÃO ASSISTÊNCIA SOCIAL



FORTALECIMENTO DAS REDES DE PROTEÇÃO

acolher regressões

crianças aliadas - fonte de alegria

# PARENTALIDADE: OS DESAFIOS PARA A PROMOÇÃO DE AMBIENTES E RELACIONAMENTO SAUDÁVEIS

## Intervenção Rápida

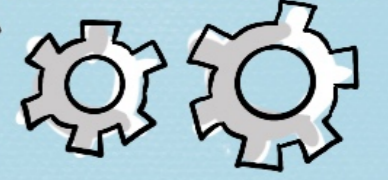
ESTANDO EM SOCIEDADE, COMO CUIDAR DA PRIMEIRA INFÂNCIA?

### CUIDAR DE QUEM CUIDA

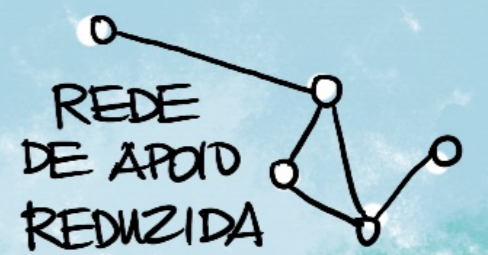
PROFESSORAS MÃES MULHERES ♡ ♡

### acolher

REFLETIR  
PENSAR  
OPERACIONALIZAR



IRRITABILIDADE  
FALTA DE CUIDADO  
MAUS-TRATOS



### SOBRECARGA MATERNA

NÃO É RESPONSABILIDADE DAS MÃES

MEDO DO DESEMPREGO SOBRECARGA DA ROTINA DOMÉSTICA

ALTA EXIGÊNCIA PROFISSÃO + MATERNIDADE

### resiliência

### A CRIANÇA É RESPONSABILIDADE DE TODOS



PRECISAMOS LUTAR PELO DIREITO DA LICENÇA MATERNIDADE

PRECISAMOS RECONHECER QUE HÁ UM RECORTE DE GÊNERO

QUAIS SÃO AS POLÍTICAS E PROGRAMAS QUE VIERAM PARA FICAR?

- ACESSO À INFO ATUALIZADAS

- TREINAMENTO  
- EQUIPAMENTOS

### LIÇÕES CHAVE

TECNOLOGIA PODE E DEVE SER COMBINADA COM OS RECURSOS PRESENCIAIS

MÃES VIVENDO NA POBREZA

CRIANÇAS COM TRANSTORNOS DE DESENVOLVIMENTO

### PANDEMIA E STRESS

FAMÍLIAS SÃO AFETADAS DE FORMAS DIFERENTES  
oportunidade de reflexão

PESQUISAS E MONITORAMENTO



INTERSETORIAIS COMPLEXAS

### SOLUÇÕES

EDUCAÇÃO  
PROGRAMAS SOCIAIS  
OPORTUNIDADE DE TRABALHO  
PROG. CONTRA VIOLÊNCIA  
DISPONIBILIDADE DE SERVIÇOS E INTERVENÇÕES

SAÚDE MENTAL

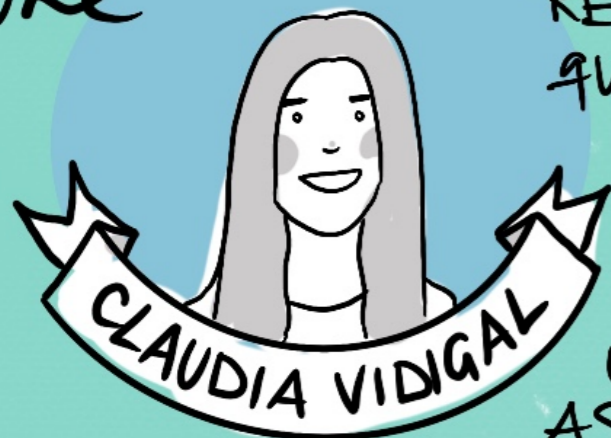
RESTRIÇÃO DE ESTÍMULOS E RECURSOS

AMEAÇA À VIDA

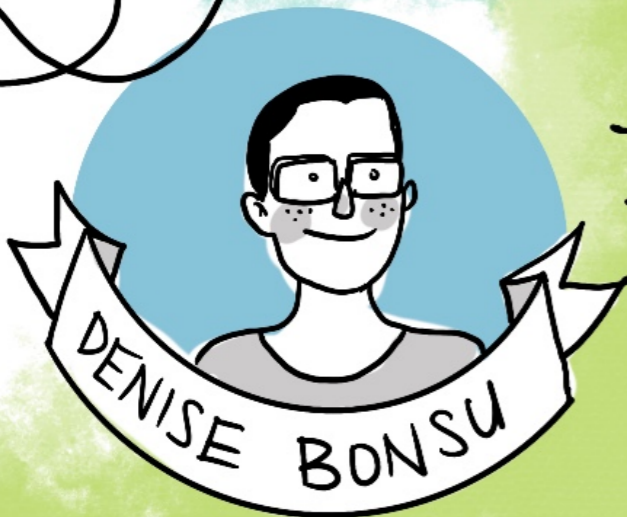
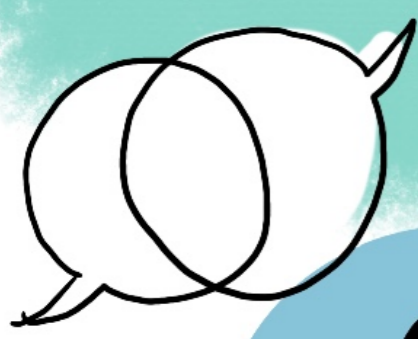
PSICOPATOLOGIA PARENTAL E VIOLÊNCIA

RESTRIÇÃO DE ACESSO A SERVIÇOS TERAPÊUTICOS

estar ao ar livre



Diálogo e conexão emocional



### INTERVENÇÕES NAS COMUNIDADES

DESAFIOS  
FALTA DE EQUIPAMENTOS  
CONHECIMENTOS  
CONECTIVIDADE  
MECANISMOS FORMAIS DE ATUALIZAÇÃO

FALTA DE CONFIANÇA DOS PROFISSIONAIS DA SAÚDE

comportamento positivo na família



# PARENTALIDADE POSITIVA & DESENVOLVIMENTO INFANTIL



PRECISAMOS DE  
> CAPACITAÇÃO  
DE PAIS



> LICENÇA PARENTAL  
> PARCERIAS NAS  
EMPRESAS



DESDE A INFÂNCIA,  
OS MENINOS PODEM  
APRENDER O CUIDADO

PELO BEM  
ESTAR DOS  
FILHOS

BENEFÍCIOS  
MÚLTIPLOS  
PARA MULHERES  
HOMENS E  
CRIANÇAS

## POR QUE HOMENS TAMBÉM IMPORTAM

MULHERES  
SÃO MAIS EMPODERADAS  
QUANDO OS HOMENS  
PARTICIPAM MAIS

HOMENS SÃO  
BIOLOGICAMENTE  
APTOS PARA CUIDAR



NASCEM PRA  
CUIDAR E  
SEREM CUIDADOS

MÉDIA GLOBAL:  
MULHERES  
CUIDAM 3X  
MAIS

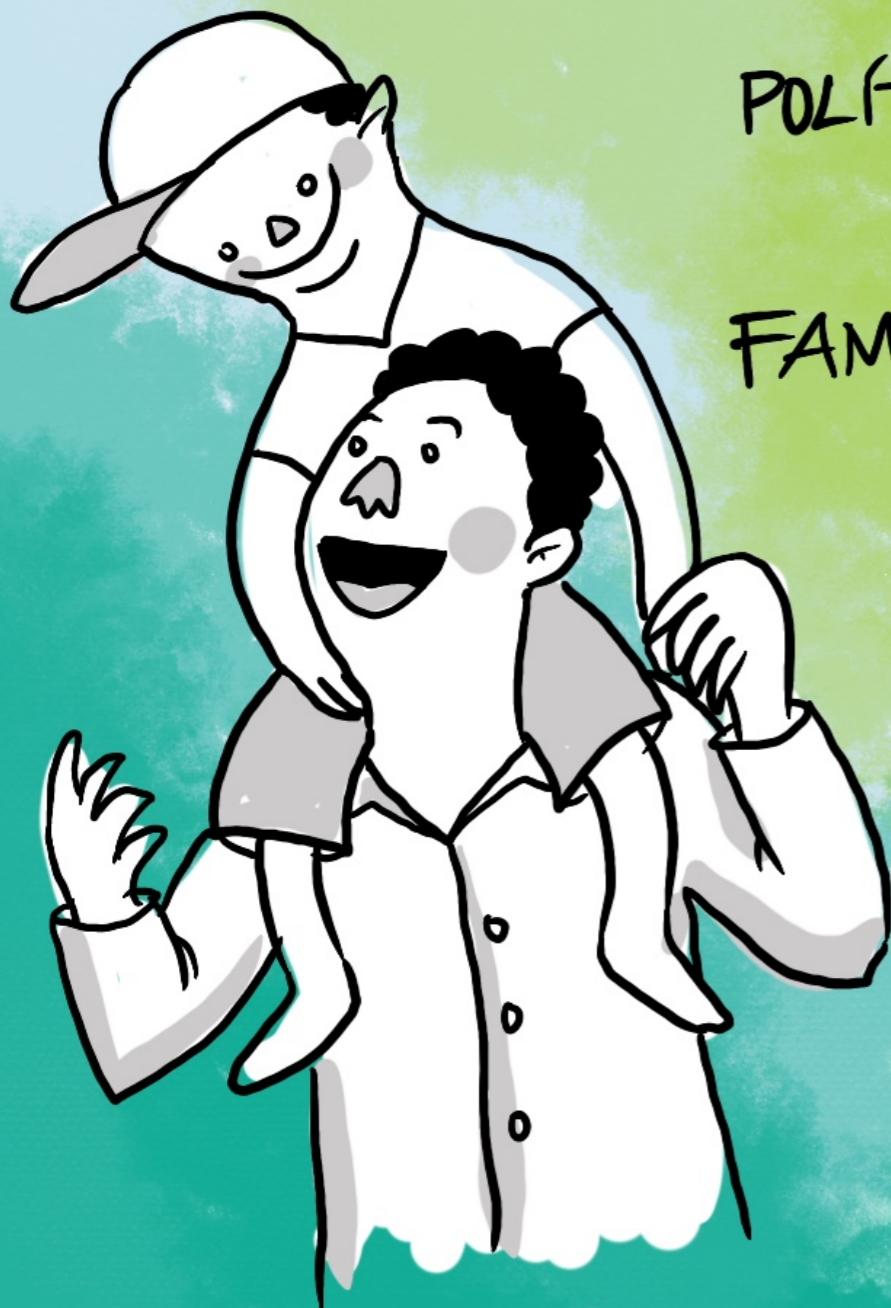


POR UMA  
QUESTÃO DE  
EQUIDADE

POLÍTICAS PÚBLICAS  
PRECISAM FOCAR MAIS  
NA EQUIDADE DE GÊNERO



## O QUE É NECESSÁRIO PRA MUDANÇA OCORRER?



POLÍTICAS PÚBLICAS

NORMAS DE GÊNERO

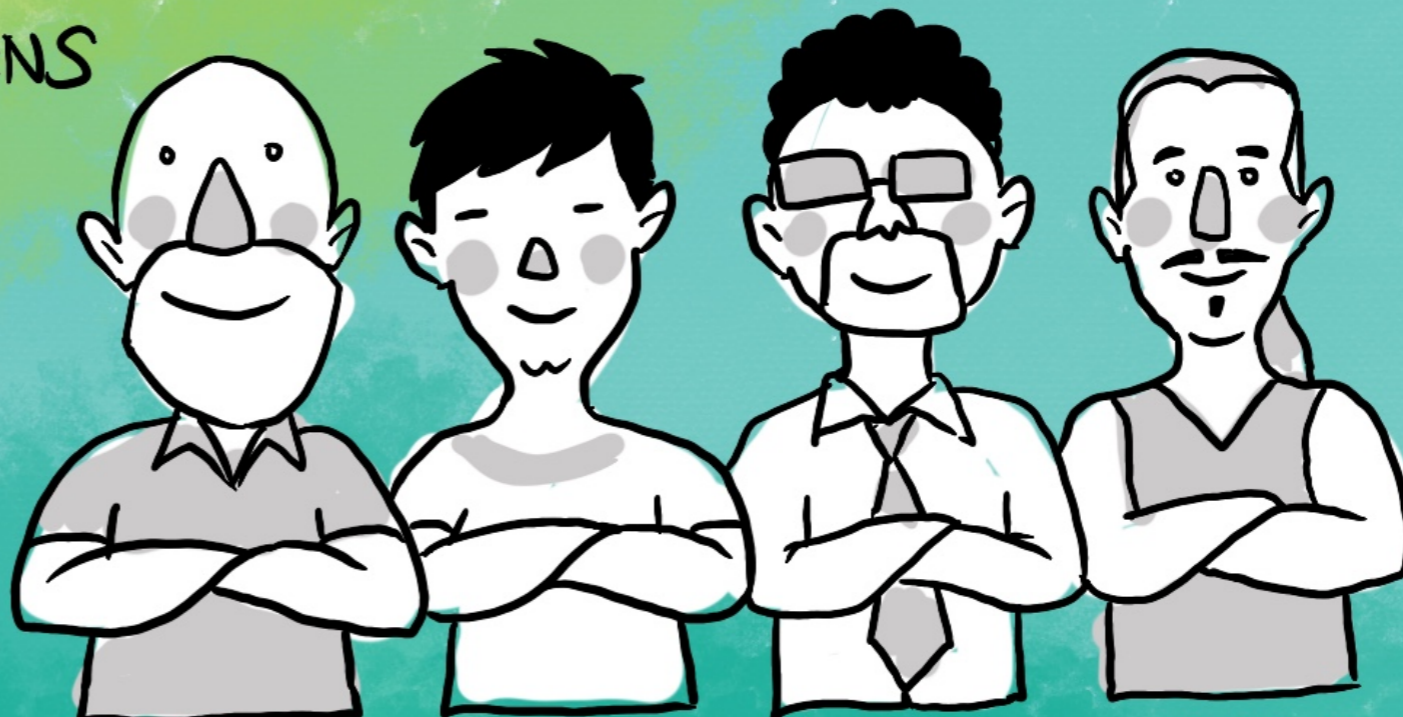
FAMÍLIA

CO-CUIDADORES

COMPROMISSO DOS  
HOMENS

PROTOCOLO  
MASCULINO  
PRÉ-NATAL

RESULTADOS  
MUITO  
POSITIVOS



# VIOLÊNCIA CONTRA A CRIANÇA: AÇÕES PARA A SUA PROTEÇÃO

fortalecer comunidades

STRESS EM CASA  
PERDA DE RENDA  
VIOLÊNCIA CONTRA A MULHER

É UM FENÔMENO HISTÓRICO NO BRASIL



LETÍCIA BORN

cuidar dos cuidadores

ESPAÇO DE INSEGURANÇA

## PROTEÇÃO

EQÜIDADE SAÚDE  
EDUCAÇÃO

CONTEXTOS SEGUROS

VIOLÊNCIA CRESCENTE

fortalecer alicerces



JORGE CUARTAS

COMO PODEMOS MUDAR ESSE QUADRO?

## RISCOS

PRESUÍZOS AO DESENVOLVIMENTO CEREBRAL, COGNITIVO E EMOCIONAL

PUNIÇÃO CORPORAL, PSICOLÓGICA E EMOCIONAL

TESTEMUNHAR EPISÓDIOS DE VIOLÊNCIA  
ABANDONO

FORTALECIMENTO DA LEGISLATURA

USO DE EVIDÊNCIAS

## RECOMENDAÇÕES

AUTORIDADES

- > GOVERNANÇA e COORDENAÇÃO
- > COLETA DE DADOS,
- > PLANOS NACIONAIS DE AÇÃO
- > APOIO FINANCEIRO ADEQUADO



CASSIA CARVALHO

ESCONDIDA ACEITA SUBNOTIFICADA

SABEMOS O QUE FAZER, COMO FAZER, E COMO MEDIR RESULTADOS

## PREVENÇÃO

- > PLANEJAR e COORDENAR
- > EDUCAR e PROMOVER MUDANÇAS NAS NORMAS SOCIAIS
- > IMPLEMENTAR e MONITORAR O CUMPRIMENTO DAS LEIS
- > APOIAR e TREINAR PAIS e CUIDADORES
- > MONITORAR e AVALIAR

RESPOSTAS DE SERVIÇOS DE ATENÇÃO e APOIO

IMPLEMENTAÇÃO e VIGILÂNCIA DO CUMPRIMENTO DAS LEIS, NORMAS e VALORES

## PREVENÇÃO

PAIS, MÃES e CUIDADORES RECEBEM APOIO

93% MULHERES  
78% PRETAS e PARDAS  
35% FUND. INCOMPLETO



ELIANA SOUSA SILVA

## FAVELAS DA MARÉ

140K HABITANTES  
1/3 DA POPULAÇÃO NA 1ª INFÂNCIA

PANDEMIA: OPORTUNIDADE PARA OLHAR PARA TEMAS ESTRUTURANTES

PROTEÇÃO SOCIAL

ADVOCACY

INCREMENTO DE RENDA

AÇÕES e INCENTIVO NA CULTURA

SEGURANÇA ALIMENTAR

SEGURANÇA SAÚDE

FORTALECIMENTO ECONÔMICO

criar projetos territorializados

ARTE

CONHECIMENTO EDUCAÇÃO



# CONSTRUINDO CIDADES AMIGAS DAS CRIANÇAS

## ALTO IMPACTO NA VIDA DAS CRIANÇAS



DIREITOS DAS CRIANÇAS GARANTIDOS

SAÚDE

MORADIA

ESPAÇOS PÚBLICOS VERDES

USO MISTO

SERVIÇOS ENTRELAÇADOS

BAIRROS BONS PARA AS CRIANÇAS

SEGURANÇA

COMUNIDADE

MOBILIDADE

TER O QUE FAZER

ECONOMIA E DEMOGRAFIA

SUSTENTABILIDADE

POUCOS CARROS

BEM ESTAR



# RACISMO, EDUCAÇÃO INFANTIL e DESENVOLVIMENTO NA PRIMEIRA INFÂNCIA

## CONSEQUÊNCIAS

EM MUITOS NÍVEIS,  
INCLUSIVE FÍSICOS

Stress  
medo  
apatia



O RACISMO ME  
FERIU MUITO E  
DEIXOU MARCAS  
PROFUNDAS

DÚVIDAS SOBRE  
AS PRÓPRIAS  
CAPACIDADES



PRECISAMOS PASSAR  
OUTRAS MENSAGENS  
PARA AS CRIANÇAS  
NEGRAS E BRANCAS

TODA A SOCIEDADE  
PRECISA SE  
COMPROMETER  
COM O COMBATE  
AO RACISMO

É POSSÍVEL  
REALIZAR  
MUDANÇAS

## NECESSIDADES

FORMAÇÃO DE  
EDUCADORES



POLÍTICAS DE  
REPARAÇÃO

## AVANÇOS

COMPROMISSO COM A  
PRIMEIRA INFÂNCIA  
E A DIVERSIDADE  
ÉTNICO-RACIAL

ORGANIZAÇÃO DE ESPAÇOS  
DE EDUCAÇÃO INFANTIL  
COMPRA DE MATERIAIS  
ADEQUADOS

RECONHECIMENTO  
QUE O RACISMO  
EXISTE COMO  
PRIMEIRO PASSO



PARA QUE AS CRIANÇAS  
POSSAM CONSTRUIR  
UMA IMAGEM PLENA  
DE SI MESMAS

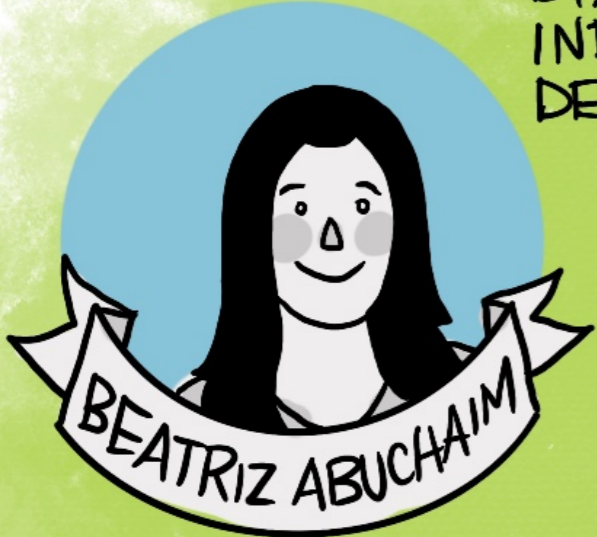


# A IMPORTÂNCIA DA EDUCAÇÃO INFANTIL PARA AS CRIANÇAS E SUAS FAMÍLIAS

ACOLHIMENTO E DIAGNÓSTICO INDIVIDUAL DO DESENVOLVIMENTO

BUSCA ATIVA DAS CRIANÇAS QUE NÃO RETORNARAM À ESCOLA

MONITORAMENTO



## RECOMENDAÇÕES

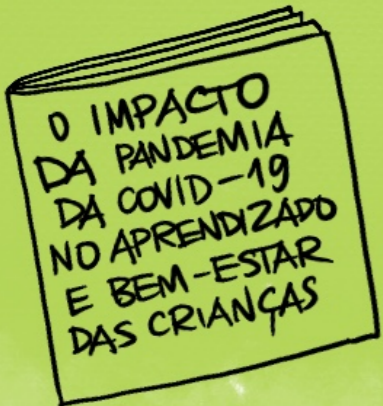
EXPANDIR E GARANTIR INCLUSÃO PRA CADA CRIANÇA

PIORA NA APTIDÃO FÍSICA E HABILIDADE MOTORA

GARANTIR ORÇAMENTO

CONSTRUIR POLÍTICAS PÚBLICAS

PROGRAMAS DE APOIO PSI PARA PROFISSIONAIS E CRIANÇAS



GRANDE IMPACTO NAS DESIGUALDADES

UFRJ ESTUDO DE 2 ANOS

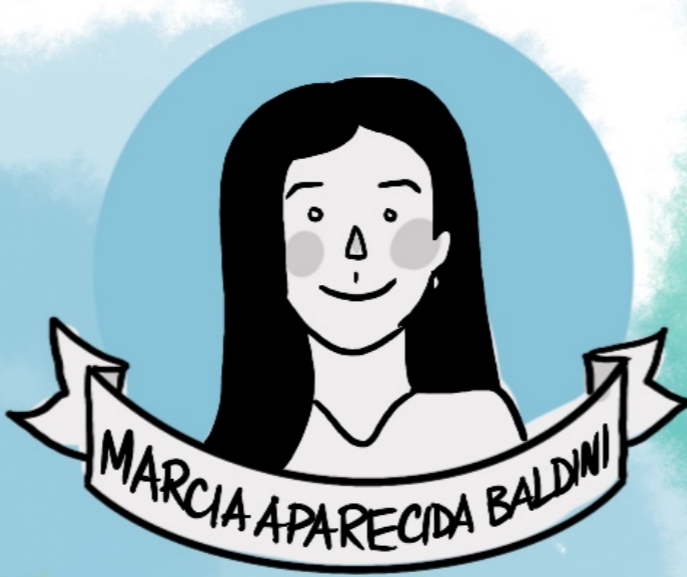


SUPERAR FRAGMENTAÇÃO NA GESTÃO

A PANDEMIA DESTACOU E POTENCIALIZOU AS DESIGUALDADES

QUESTÕES IMPORTANTES NA EDUCAÇÃO INFANTIL:  
> REGRAS  
> CUIDAR  
> EDUCAR  
> SOCIALIZAR

ESCOLAS JAMAIS SERÃO AS MESMAS



CRIAR CONDIÇÕES PARA AS CRIANÇAS VIVEREM E BRINCAREM

INTENSIFICAR DIÁLOGOS COM AS FAMÍLIAS

## DOCÊNCIA

## DESAFIOS DO GESTOR NA REABERTURA DAS ESCOLAS

ESTADO, SOCIEDADE E FAMÍLIA DE MÃOS DADAS

MODELO DO CONHECIMENTO COMO VERDADE FOI SENDO ABANDONADA, DANDO LUGAR A OUTRA PERSPECTIVA BIOLÓGICA / CULTURAL

ASSEGURAR O CALENDÁRIO ESCOLAR

EDUCAÇÃO INFANTIL REFLETE EM TODO O PERCURSO DA CRIANÇA AO LONGO DA SUA VIDA

+ COMPLEXA  
+ RELACIONAL  
+ ABERTA PRA INCLUSÃO

GARANTIR ACESSO E PERMANÊNCIA DAS CRIANÇAS

APRIMORAR A FORMAÇÃO CONTINUADA DOS PROFESSORES (tecnologia, saúde mental, apoio pedagógico)