

O NCPI é uma coalizão que produz, disponibiliza e divulga **conteúdo científico** sobre o desenvolvimento da **primeira infância**. Nossa perspectiva é que a ciência aplicada é a chave para o fortalecimento de políticas públicas, programas e práticas profissionais focadas na melhoria da qualidade de vida das crianças brasileiras.

## Frentes de Atuação



### Comitê Científico

Grupo multidisciplinar de pesquisadores, que analisa e dissemina conhecimento científico sobre o desenvolvimento infantil em uma linguagem acessível



### Programa de Liderança Executiva em Desenvolvimento da Primeira Infância

Formação executiva realizada em parceria com a Universidade de Harvard para engajar lideranças na elaboração de iniciativas que promovam o desenvolvimento pleno das crianças



### Simpósio Internacional

Evento bianual que mobiliza líderes e gestores públicos em torno temas atuais do conhecimento científico relacionados à primeira infância



### iLab Primeira Infância

Iniciativa que visa criar e testar soluções inovadoras baseadas em evidências científicas e focadas na promoção do desenvolvimento infantil



### CPAPI - Centro Brasileiro de Pesquisa Aplicada à Primeira Infância

Centro de pesquisa multidisciplinar vinculado à FAPESP, cujo objetivo é desenvolver pesquisa aplicada, produzir tecnologia social e difundir conhecimento sobre a primeira infância



### Curso On-Line Ciência e Implementação de Políticas Públicas na Primeira Infância

Formação virtual de curta duração, que une a ciência da implementação à perspectiva prática para aprimorar a implementação de políticas públicas pautadas em evidências

## LANÇAMENTOS NA FASE 3

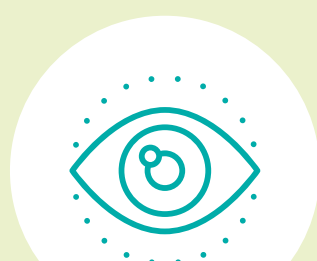
## COMITÊ CIENTÍFICO



6

### WORKING PAPERS

lançados, com **10 materiais complementares** às publicações, como vídeos de entrevista, animações e webinars



11 mil

### DOWNLOADS

e mais de **26 mil visualizações** das publicações<sup>1</sup>



Mais de

150

### REPORTAGENS

mencionando os materiais em grandes veículos de imprensa, como TV Globo, O Estado de São Paulo, UOL, Correio Braziliense, Globonews, Rádio CBN, IstoÉ, entre outros

## PROGRAMA DE LIDERANÇA EXECUTIVA



## SIMPÓSIO INTERNACIONAL



## CPAPI



<sup>2</sup>) As edições de 2020 e 2021 foram canceladas devido à pandemia da Covid-19

<sup>3</sup>) O índice de satisfação foi medido através da metodologia NPS (Net Promoter Score). Resultados entre 75% e 100% são considerados excelentes

## ILAB PRIMEIRA INFÂNCIA

2018-2020

**2 INICIATIVAS** inovadoras apoiadas para implementar um estudo avançado (ensaio clínico randomizado):

» **BEM - BRINCAR ENSINA A MUDAR:** desenvolvido pelo Tempojunto, trata-se de um curso via WhatsApp, que ensina mulheres a brincarem com a criança, enquanto realizam as tarefas domésticas  
**Principais resultados:** aumento do repertório de brincadeiras; melhora nas habilidades de comunicação da criança; redução da manipulação física da criança e intrusividade materna (ou seja, quando a mãe interfere demais nas ações da criança)

» **FORTALECENDO LAÇOS:** realizado pelo Lapredes, da Faculdade de Medicina de Ribeirão Preto, da USP, o programa de video coaching remoto personalizado busca promover interações positivas entre a mãe e a criança  
**Principais resultados:** melhora na interação mãe-criança; aumento no senso de competência parental; redução de problemas comportamentais infantis e práticas parentais coercitivas

2019-2021

**3 NOVAS INICIATIVAS** inovadoras selecionadas para desenvolver e testar um projeto piloto:

» **ADOÇÃO: INÍCIO DOS NOVOS VÍNCULOS:** elaborado por uma equipe da Universidade Federal do Rio Grande do Sul (UFRGS), o programa remoto visa fortalecer relacionamentos responsivos e afetuosos entre cuidadores e crianças adotadas  
**Principais resultados:** aumento no vínculo entre cuidador e criança e da satisfação parental, além da redução da ansiedade do cuidador

» **BOT.DOM:** desenvolvido pela Domlexia, o chatbot disponibiliza rápido acesso de conteúdos da BNCC (Base Nacional Comum Curricular) a profissionais da rede municipal de educação infantil de Florianópolis  
**Principais resultados:** feedback dos educadores sobre o chatbot

» **ENI: EQUIDADE NA INFÂNCIA:** em parceria com o CEERT (Centro de Estudos das Relações de Trabalho e Desigualdades), o aplicativo ENI oferece acesso a conteúdos sobre equidade racial na educação infantil para professores  
**Principais resultados:** aumento do conhecimento sobre práticas pedagógicas promotoras da equidade racial

## EVENTOS E PUBLICAÇÕES

2019

**WORKSHOP DE 16h**

sobre a metodologia *IDEAS Impact Framework™* com a equipe do *Center on Developing Child* da Universidade de Harvard para **40 profissionais** de todo o país. Evento presencial em São Paulo

**MAIS DE 24h**

**DE OFICINAS** formativas sobre primeira infância e inovação para **70 profissionais** de todo o Brasil. Evento presencial em São Paulo

2021

**PUBLICAÇÃO LANÇADA<sup>4</sup>**

– “Caminhos e Aprendizados para iniciativas Focadas na Primeira Infância” – com mais de **1,5 mil downloads**

**WEBINAR<sup>5</sup>**

de lançamento da publicação: **300 espectadores** ao vivo e mais de **500 visualizações** da gravação

## CURSO CIÊNCIA E IMPLEMENTAÇÃO

ANO	PARTICIPANTES	PERFIL DOS PARTICIPANTES	SATISFAÇÃO DOS PARTICIPANTES
2020	24	Ex-alunos do Programa de Liderança Executiva	80%
2021	28	Municípios do Ceará	100%
2021	23	Municípios que atuam junto às organizações parceiras do NCPI	100%

## COMUNICAÇÃO INSTITUCIONAL

### FACEBOOK<sup>6</sup>

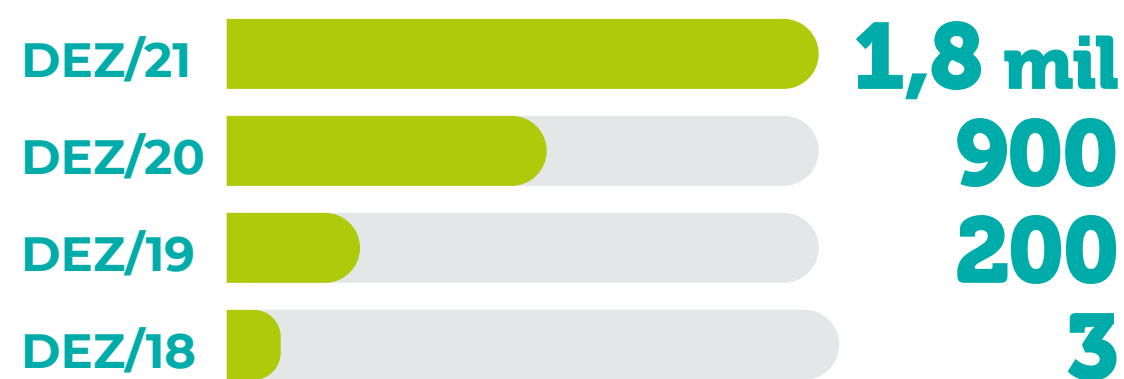
Quantidade de seguidores em



**+33,7%** seguidores e  
**1,9 milhão** de pessoas  
alcançadas pelos conteúdos  
postados no período

### YOUTUBE<sup>6</sup>

Quantidade de inscritos no canal em



**Vídeo mais assistido:**

“Como o estresse tóxico nos afeta e o que podemos fazer a respeito”, com mais de

**8 mil** visualizações

**+1,8 mil**  
inscritos

**39,1 mil**  
visualizações de vídeo

**2,8 mil**  
horas de conteúdo assistido no período

### LINKEDIN<sup>6</sup>

**250** seguidores  
tinha a página do  
NCPI até 01/12/21.  
Ela foi lançada em  
07/04/21

### SITE<sup>7</sup>

**231,8 mil**  
visualizações  
de página, com tempo médio  
por página de **1min53**

**Simpósio Internacional**  
foi a página mais visitada com  
**11,2%**  
de todos os acessos

### NEWSLETTER

**35** newsletters  
disparadas entre  
01/02/20 e 01/12/21,  
para uma base de  
60 mil pessoas



**Publicações**  
foi a seção mais  
acessada, com  
**36,1%**  
de todos  
os acessos

**Publicação mais baixada:**  
“Repercussões da  
Pandemia de COVID-19  
no Desenvolvimento  
Infantil”, com mais de  
**7 mil** downloads

## ORGANIZAÇÕES PARCEIRAS DO NCPI

Bernard van Leer  FOUNDATION

 Center on the Developing Child  
HARVARD UNIVERSITY

 HARVARD UNIVERSITY  
DAVID ROCKEFELLER CENTER  
FOR LATIN AMERICAN STUDIES  
BRAZIL

**Insper**

 FUNDAÇÃO  
Maria Cecília  
Souto Vidigal

 MEDICINA  
USP

 PORTICUS

 [ncpi.org.br](http://ncpi.org.br)

Saiba mais sobre  
o **NCPI** em:

 @nucleocienciapela infancia

 @company/nucleocienciapela infancia

 @nucleocienciapela infancia